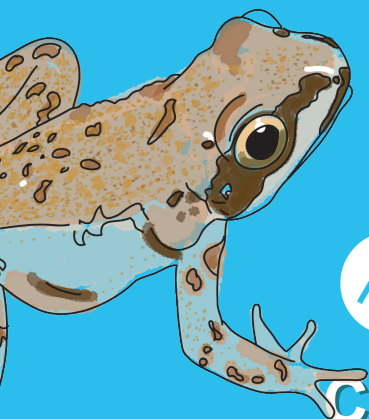


MANUEL PROFESSIONNEL  
canyonisme



**CREPS**  
Auvergne-Rhône-Alpes

**CANYONISME :**  
**LES CLÉS DE DÉTERMINATION**

*Édition 2021*

*Conception scientifique*  
**Olivier Peyronel**

*Design & illustrations*  
**Benoît Darrieux**



## Introduction

L'ensemble de ces neuf clés de détermination a été conçu et réalisé dans le cadre de la **seconde édition du manuel professionnel de canyonisme**. Ces outils pédagogiques viennent compléter le premier chapitre du manuel : Le canyon, un milieu riche et particulier / Le règne animal.

Le travail de conception de ces clés de détermination a été d'**orienter l'outil final vers l'environnement canyon**. De ce fait, nous avons malheureusement dû faire des concessions quant au nombre d'espèces représentées. Il existe une source documentaire variée et spécialisée pour compléter ce livret.

© Tous droits réservés - Ne peut être vendu.

# Espèces représentées dans les clés



# Les principaux groupes d'animaux

1

Corps articulé

Carapace  
à l'ext. du corps  
Arthropodes

Squelette  
interne  
Vertébrés

+ 6 pattes  
+ 2 antennes

**Insectes**

*fourmis, abeilles,  
scarabées*



8 pattes

**Arachnides**

*araignées, scorpions,  
acariens*



À plumes

**Oiseaux**



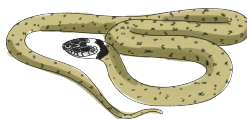
À poils

**Mammifères**



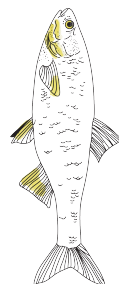
À écailles  
non soudées

**Reptiles**



À écailles  
soudées

**Poissons**



Pattes nombreuses  
+ 2 antennes

**Myriapodes**

*scolopendres, millepattes*



Pattes nombreuses  
+ 4 antennes

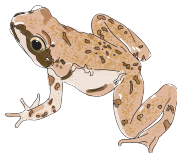
**Crustacés**

*cloportes, gammares,  
crabes*



À peau véruqueuse

**Batrachiens**



Corps annelé  
Annelidés

*vers annelés*



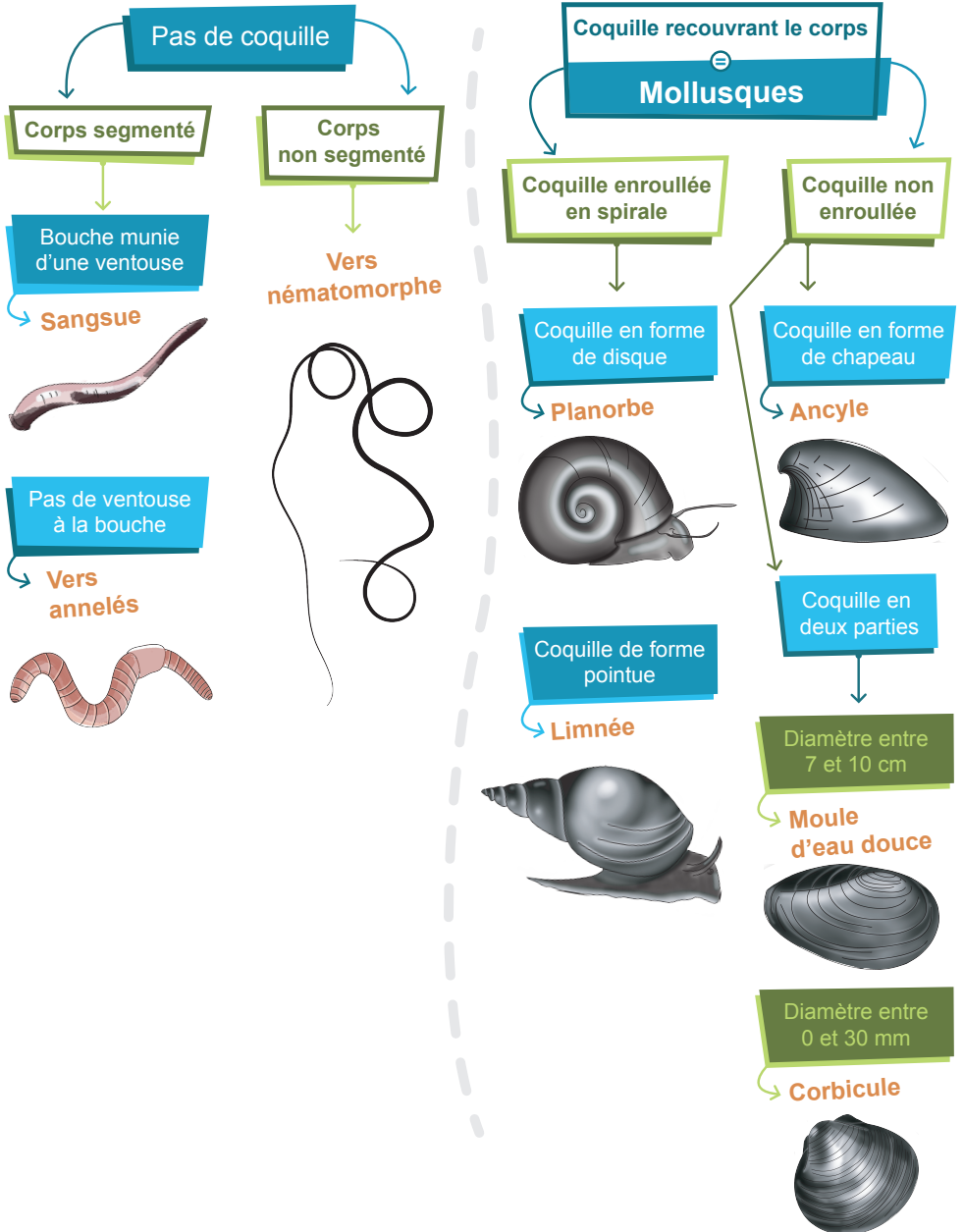
Corps sans anneaux  
avec une coquille  
Mollusques



2

Corps mou  
sans articulation

# Corps mou sans articulation



# Arthropodes

## Insectes adultes non aquatiques

1

Ailes antérieures durcies (élytres)  
cachant plus ou moins  
les ailes postérieures

Ailes antérieures en partie durcies

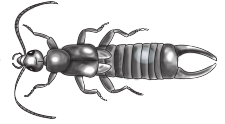
Hétéroptères



Ailes antérieures entièrement durcies

Pinces au bout de l'abdomen

Dermaptères



Pas de pincés au bout de l'abdomen

Coléoptères



2

Ailes non durcies et bien visibles

1 paire d'ailes

Diptères



2 paires d'ailes

Ailes recouvertes d'écaillés colorées

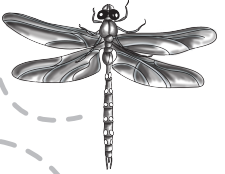
Lépidoptères



Ailes recouvertes d'écaillés transparentes

Ailes ouvertes à plat au repos

Odonates  
anisoptères



Ailes fermées au repos

Ailes recouvertes de poils

Tricoptères

Ailes à plat sur le corps

Plecoptères

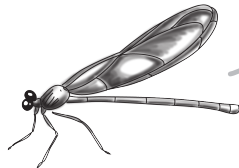
Ailes verticales  
au dessus du corps

Odonates  
zygotères



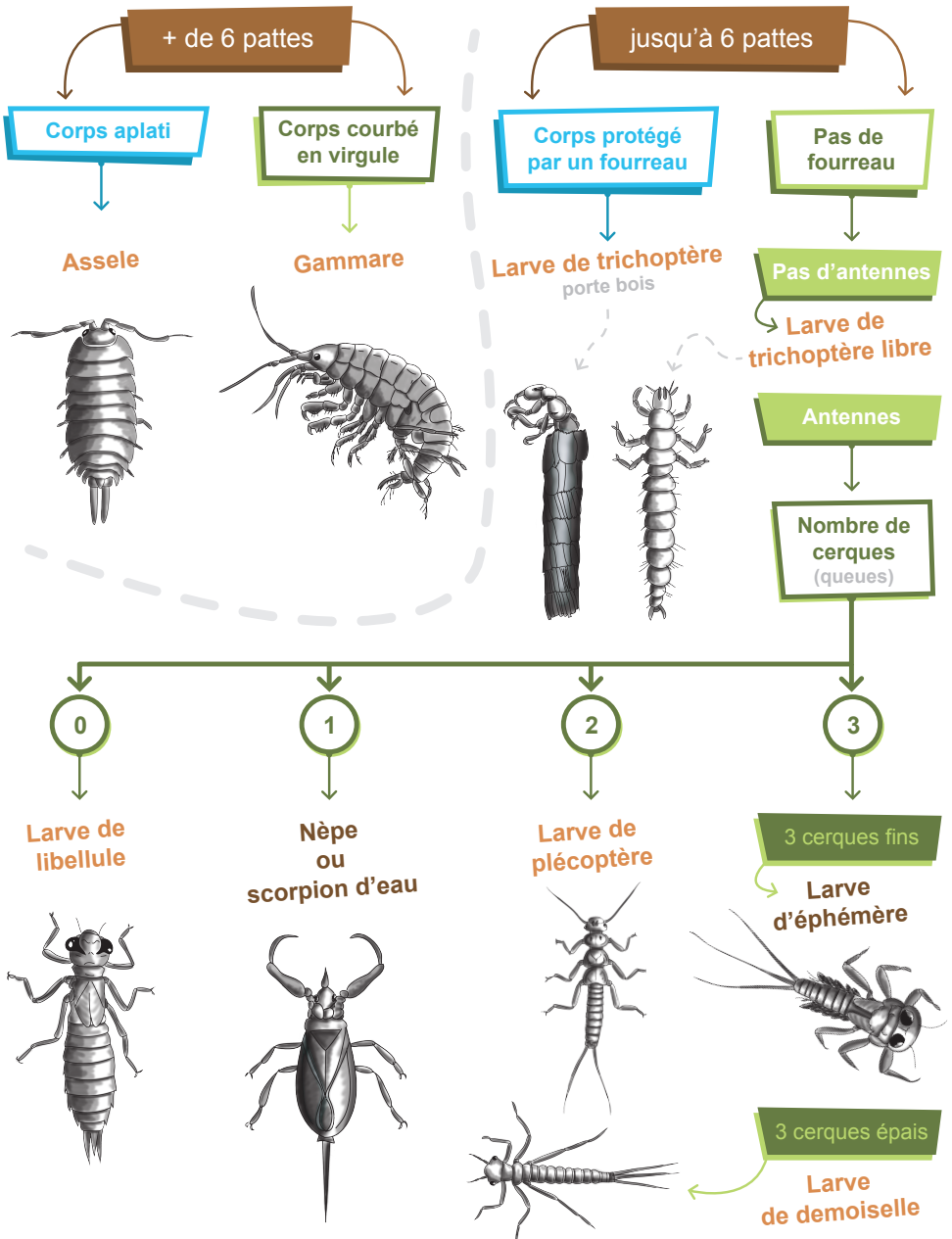
Ailes verticales  
au dessus du corps

Éphéméroptères



# Arthropodes

## Adultes ou larves aquatiques



# Les oiseaux

Espèces de falaise

Petite taille  
27cm max.

Tichodrom  
èchelette

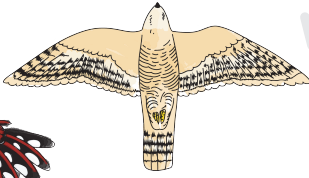


> Oiseau coloré de rouge, noir et blanc

> Donne l'impression de courir sur les falaises

Taille moyenne  
120cm max.

Faucon pèlerin



> Rapace au vol rapide

> Longues ailes pointues

Espèces du bord de l'eau

Très petit oiseau  
15cm max.

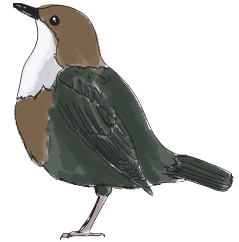
Troglodyte  
mignon



Oiseaux + grands  
25 à 30cm

Coloration noirâtre + plastron blanc

Cingle plongeur



> Plastron blanc

Coloration bleu, vert et roux vif

Martin pêcheur



> Les bergeronnettes ont un vol onduleux alternant des battements d'ailes rapides en montée et repliés à la descente

Bergeronnette  
des ruisseaux

Oiseau jaune  
sur  
la poitrine

Bergeronnette  
grise

Oiseau gris  
noir et blanc

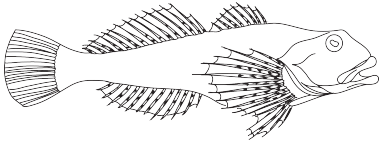
Longue queue



# Les poissons

2 nageoires dorsales

**Les chabots**

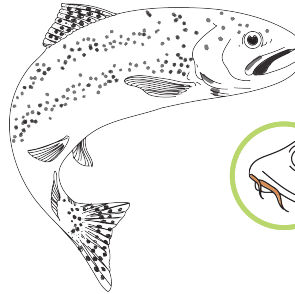


- > Longueur max. 15cm
- > Corps trapu
- > Grosse tête aplatie et conique

1 nageoire dorsale

**Grande taille**  
65 - 80 cm

**Truite fario**



- > Nombreux points rouges et noir le long du corps

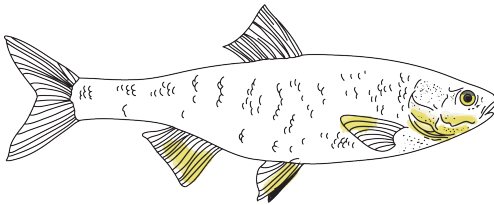
**Petite taille**  
inf. à 60 cm

**Nombre de barbillons sous la bouche**



0

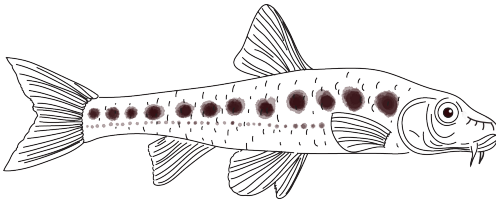
**Toxostome**



- > Nageoires peu colorées
- > Corps jaunâtre à vert sombre

1  
**paire**

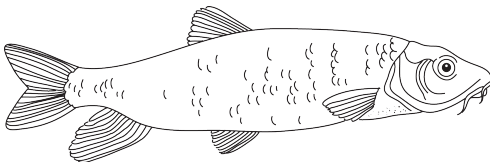
**Les goujons**



- > Grandes tâches sombres alignées le long des flancs

2  
**paires**

**Barbeau méridional**



- > Nageoire anale atteignant la base de la caudale

# Les mammifères

Petite taille  
inf. à 30 cm

Museau arrondi

**Campagnol  
amphibie**

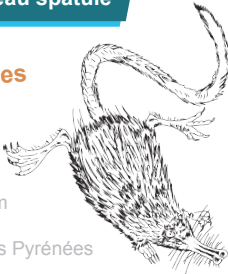


- > Pelage sombre dessus et généralement plus clair dessous
- > Corps + queue jusqu'à 20 cm

Long museau spatulé

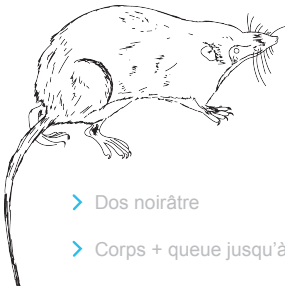
**Desman  
des Pyrénées**

- > Longue queue
- > Corps + queue jusqu'à 13,5 cm
- > Endémique des Pyrénées



Museau mince  
et pointu

**Musaraigne  
aquatique**



- > Dos noirâtre
- > Corps + queue jusqu'à 12 cm

Grande taille  
60 à 100 cm

Aspect élancé

**Loutre**



- > Corps + queue jusqu'à 80 cm
- > Longue queue cylindrique épaisse & charnue
- > Animal rapide

Aspect trapu

Queue cylindrique

**Ragondin**

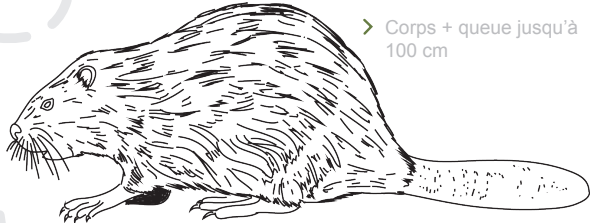


- > Corps + queue jusqu'à 60 cm
- > Tête large

Queue plate

**Castor**

- > Corps + queue jusqu'à 100 cm



# Les reptiles

**Avec pattes**

**Dos entièrement vert**

**Lézard vert**



> Longueur totale = 40cm

**Dos jamais vert sur le dessus  
uniquement les flancs**

**Lézard des souches**



> Longue totale = 25cm

**Dos plus clair que les flancs**

**Lézard des murailles**



> Longueur totale = 18cm  
> Silhouette qui présente un renflement latéral

**Sans pattes**

**Écailles luisantes  
Paupières mobiles**

**Orvet fragile**



> Ressemble à un lézard sans pattes

**Sans pattes**

**Écailles pas ou peu luisantes  
Paupières immobiles**

**Pupilles verticales  
Tête triangulaire**

**Museau retroussé**

**Vipère aspic**



> Milieux secs  
> Iris non rouge

**Museau arrondi  
ou carré**

**Vipère péliale**



> Milieux frais et humides  
> Iris rouge

**Pupilles rondes  
Tête arrondie**

**Écailles concaves**

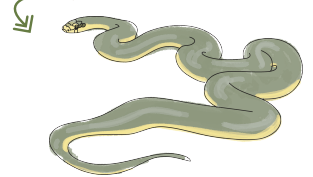
**Couleuvre de Montpellier**



> Arcades sourcilières proéminentes  
> Coloration dorsale vert olive / brun

**Écailles lisses et convexes**

**Couleuvre d'Esculape**



> Arcades peu ou pas prononcées  
> Coloration dorsale brune  
ventre jaune immaculé

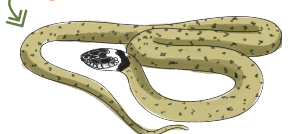
**Écailles carénées**

**Couleuvre vipérine**



> Coloration dorsale en zig-zag

**Couleuvre à collier**



> Tâche blanche soutenue de noir derrière la tête

# Les amphibiens

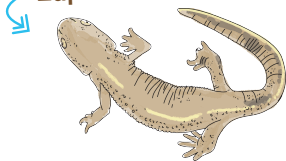
## Avec queue

### Salamandre tachetée



- > Coloration noir et jaune
- > Jusqu'à 21cm

### Euprocte des Pyrénées



- > Coloration grise-brun sur le dos et orange-rouge sur le ventre
- > Jusqu'à 16cm
- >> Endémique des Pyrénées !

### Spéléomante de Strinati



- > Coloration brune tacheté ou marbrée de jaune, ocre, rouge ou verdâtre
- > Jusqu'à 13cm
- >> Uniquement présente dans les Alpes-Maritimes et l'Ariège

### Triton palmé



- > Coloration dorsale variable, jaunâtre, brunâtre, noirâtre
- > Souvent marbré chez le mâle
- > Le ventre est souvent jaunâtre

## Sans queue

Corps élancé  
longues pattes

Masque noir  
partant du museau

### Grenouille rousse



- > Coloration du haut du corps variable (jaune, rose, rousse, verte ou grise)
- > Souvent tachée de noir en montagne

### Grenouille des Pyrénées



- > Coloration du haut du corps claire et unie (orange crème à gris olive)
- > Non Tachée
- >> Endémique des Pyrénées !

Pas de masque noir

### Discoglosse peint



- > Coloration dorsale brunâtre ou verdâtre parcourue de tâches kaki bordées d'un liseré plus clair
- >> Présente dans les Pyrénées-Orientales, l'Aude et l'Hérault

Corps trappu  
courtes pattes

Iris orange-brique

### Crapaud épineux



- > Espèce de grande taille jusqu'à 18cm

Iris non orange-brique  
petite taille 4 à 6cm

### Sonneur à ventre jaune



- > Pupille en forme de cœur
- > Ventre jaune-orangé
- > Dos brun à marron

### Crapaud accoucheur ou Alyte



- > Pupille en fente verticale
- > Dos gris ou tacheté sombre
- > Ventre granuleux / translucide

### Pelodyte ponctué



- > Pupille en forme de d'eau renversée
- > Dos gris persillé de vert